

CERTIFICAT D'APTITUDE PROFESSIONNELLE PEINTRE EN CARROSSERIE

PROFIL POUR CE DIPLOME

Public visé

Le contrat d'apprentissage s'adresse aux jeunes de 16 ans à 29 ans révolus. Certains publics peuvent entrer en apprentissage au-delà de 29 ans révolus : les apprentis.es préparant un diplôme ou titre supérieur à celui obtenu, les personnes en situation de handicap ou ayant un projet de création ou de reprise d'entreprise.

À noter : les jeunes ayant achevé le premier cycle de l'enseignement secondaire (fin de 3ème) peuvent être inscrits en apprentissage dès lors qu'ils ont atteint l'âge de 15 ans révolus. (Pour plus de précision, nous vous invitons à vous rapprocher du centre de formation).

Prérequis

Ce CAP est accessible aux titulaires d'un CAP ou BAC PRO Réparation des Carrosseries.

Modalités et délais d'accès

Dossier de candidature / Entretien de motivations.

Période de positionnement de janvier à septembre

Validation de l'entrée en formation dans les 15 jours suivant la réception du dossier de candidature.

OBJECTIFS PROFESSIONNELS

Le titulaire de ce CAP est un opérateur capable de réaliser la remise à l'état initiale de la Carrosserie/Peinture d'un véhicule suite à un choc ou dégradations dans tous types d'entreprises de réparation des carrosseries (Carrosseries, Agents et Concessionnaires).

Il/elle sera capable d'identifier les travaux à réaliser et d'intervenir en totale autonomie sur l'ensemble des marques automobiles.

il/elle sera aussi en capacité d'accueillir le client, de réceptionner et restituer le véhicule, préparer son intervention, déposer et reposer, réparer les éléments de carrosserie et les structures, réaliser la préparation et la mise en peinture et de rendre compte de son intervention.

PERSPECTIVES POST-FORMATION

Suite de parcours : CQP Carrossier Peintre.

Débouchés : Préparateur en peinture ; Peintre spécialiste.

Passerelles/Équivalences : l'obtention d'un CAP permet au titulaire de demander une dispense de matière lorsqu'il se présente à un autre CAP.

ORGANISATION DE LA FORMATION

Moyens et méthodes pédagogiques

La formation se déroule dans le cadre d'un contrat d'apprentissage selon un calendrier d'alternance.

L'équipe pédagogique, composée de formateur.rice.s expert.e.s, s'appuie sur un référentiel de formation et un déroulé pédagogique détaillé.

Un.e formateur.rice référent.e est désigné.e, il.elle accompagne et assure le suivi du.de la stagiaire lors de sa présence au centre et également lors des visites en entreprise. Il.elle veille au bon suivi du livret d'alternance.

Des ressources sont mises à disposition des stagiaires (plateaux techniques, outillage, véhicules pédagogiques, appareils de mesures et de diagnostic, ...).

Rythme de l'alternance : 2 semaines en entreprise et 1 semaine au centre de formation.

Modalités d'évaluation

Examens ponctuels en fin de formation.

Nombre de participants

6 à 24 candidat.e.s.

Durée de la formation

12 mois ; 420 heures.

Programme

- 1- Préparer l'intervention sur le véhicule
 - Accueillir et orienter le client
 - Réceptionner le véhicule après attribution par le chef d'atelier
 - Collecter les données, établir la liste des produits nécessaires
 - Agencer, organiser le poste de travail, préparer le véhicule à l'intervention
 - Déposer les éléments de finition
- 2- Réparer les éléments détériorés
 - Réparer les éléments en matériaux composites
- 3- Préparer la mise en peinture du véhicule
 - Identifier les fonds
 - Préparer les supports
 - Appliquer et dresser un mastic sur les zones réparées
 - Protéger les surfaces à ne pas traiter
 - Choisir, préparer et appliquer les produits de sous-couche
 - Poncer les sous-couches
 - Appliquer les joints de sertis, de protection et d'étanchéité

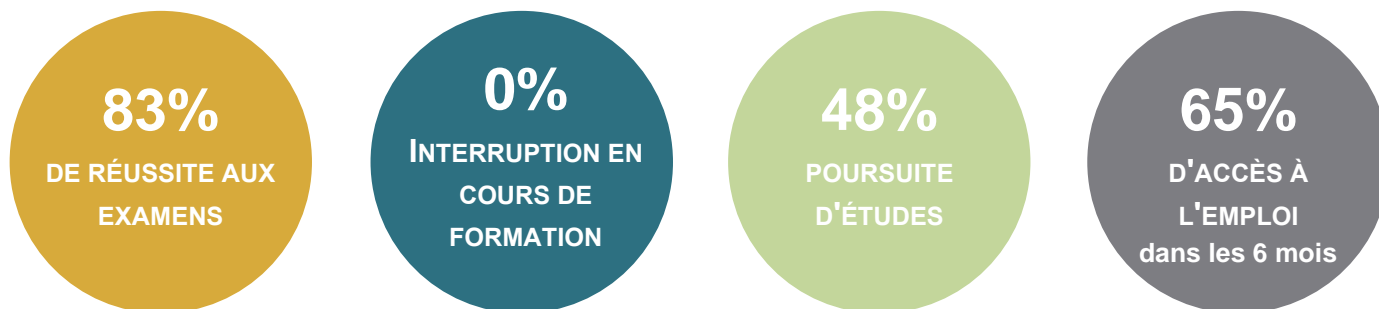
- 4- Réaliser la mise en peinture du véhicule
 - Nettoyer, dégraisser et maroufler le véhicule
 - Réaliser et vérifier la teinte
 - Appliquer la teinte et le vernis
 - Réaliser des raccords
 - Sécher, étuver le véhicule
 - Nettoyer et entretenir le matériel
- 5- Préparer le véhicule à la livraison
 - Reposer les éléments de finition
 - Éliminer les défauts d'application
 - Mettre en déchets, remettre en état le poste de travail
 - Nettoyer, laver le véhicule
 - Contrôler le fonctionnement des systèmes du véhicule
 - Rendre compte de l'intervention au responsable hiérarchique

Validation

Certificat d'Aptitude Professionnelle Peintre en Carrosserie, délivré par l'Education Nationale.

En cas d'échec, les candidats qui souhaitent repasser ce CAP peuvent demander à bénéficier de la conservation de leurs notes égales ou supérieures à 10 sur 20 pendant les cinq sessions qui suivent leur présentation à l'examen initial

Résultats de la dernière session de formation



Les + de la formation

- Lycée des métiers de l'Automobile
- Membre du réseau des CFA Pilotes de l'ANFA (Association Nationale pour la Formation Automobile)
- Réseau important d'entreprises partenaire
- Plateaux techniques récents
- Formateurs issus du milieu professionnel

Tarifs de la formation

Le tarif de la formation est aligné sur le montant de la prise en charge de l'opérateur de compétences concerné. Il peut varier selon la convention collective dont dépend l'employeur de l'apprenti, et selon les besoins particuliers de celui-ci (complément de prise en charge pour les apprentis en situation de handicap).

Zéro reste à charge pour l'entreprise du secteur privé, tarif de la formation = 6300 €

Employeurs du secteur public, voir décret

Article L6211-1 « la formation est gratuite pour l'apprenti et pour son représentant légal. »

Article L6227-6 « Les personnes morales mentionnées à l'article L. 6227-1 prennent en charge les coûts de la formation de leurs apprentis dans les centres de formation d'apprentis qui les accueillent... »

Accessibilité handicap

Les locaux de l'Institut sont accessibles aux personnes à mobilité réduite.

Adaptation pédagogique possible pour les personnes handicapées, tutorée par la référente handicap de la structure.

Référente handicap de l'UFA Nicolas Barré : Marie MOLMY.

Dates de la formation

Le contrat d'alternance peut débuter dès le 1^{er} juillet.

Rentrée de la période de formation en centre en septembre.

Contact(s)

Vianney POMMELET : Chargé de Relations Entreprises.