

#RÉVÉLATEUR DE TALENTS!

ÉDITION 2024 / 2025       institutnicolasbarre.fr

INSTITUT
NICOLAS
BARRÉ

SUP

Faire grandir chacun selon son génie

PORTES OUVERTES
samedi 25 janvier &
samedi 29 mars 2025

de 9H à 13H



#INFOS → PRATIQUES

CONTACT :

145, avenue Marc Sangnier
59280 Armentières
Tél. : 03 20 77 06 07
institutnicolasbarre.fr
sup-inb@nicolasbarre.fr



ACCÈS :

EN TRAIN

De Lille : TER permanents jusque la gare d'Armentières (Plus d'informations sur : www.voyages-sncf.com)

PAR LA ROUTE

À partir de l'A25 (Lille Dunkerque) :
sortie n°9 : Nieppe / Armentières

TRANSPORTS EN COMMUN

Prendre le métro jusqu'à Saint-Philibert
et le bus Ligne 99 jusqu'à l'arrêt Renan
Buisson.

**PORTES
OUVERTES**

Samedi 25 janvier et
samedi 29 mars 2025
de 9H à 13H

INSCRIPTIONS :

BAC + 2 : www.parcoursup.fr
BAC + 3 : sur RDV au 03 20 77 06 07

**Demander le secrétariat
du Pôle Supérieur.**

LES PLUS DU SUPÉRIEUR :

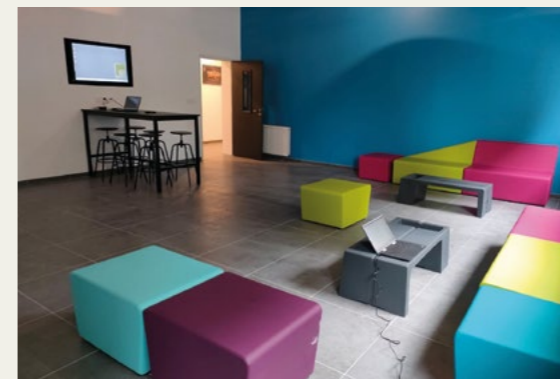
- Espace dédié
- Restauration possible
(Snack ou formule plat du jour)
- Journée d'intégration
- Réseau important
d'entreprises partenaires
- Projet de mobilité internationale



Afin de découvrir nos métiers et /ou confirmer votre choix, des immersions durant les séances d'enseignements professionnels sont possibles.

Pour s'inscrire, flashez ce QR code ou rendez-vous sur le site internet rubrique INB News !

Espace de Co-working



Self dédié aux apprenants



Prenons de la hauteur



Une salle de conférence





→ LE CONTRAT D'APPRENTISSAGE

L'UFA (Unité de Formation par Apprentissage) Nicolas Barré dépend du CFA Régional Jean Bosco, CFA de l'Enseignement Technique Catholique de la Région Haut de France. Le CFA Régional Jean Bosco décline ses formations sur 50 UFA (Unités de Formation en Apprentissage), du CAP au Master, à travers 120 formations différentes, et ce sont plus de 5000 apprentis qui sont formés chaque année.

Le contrat d'apprentissage est un contrat de travail entre un salarié et un employeur qui permet à l'apprenti(e) de suivre une formation en alternance en entreprise et en centre de formation des apprentis. Il a pour objectif de permettre à l'apprenti(e) de suivre une formation dans le but d'acquérir un diplôme d'Etat.

Le contrat d'apprentissage s'adresse aux jeunes de 16 ans à 29 ans révolus. Certains publics peuvent entrer en apprentissage au-delà de 29 ans révolus : les apprentis préparant un diplôme ou titre supérieur à celui obtenu, les personnes en situation de handicap ou ayant un projet de création ou de reprise d'entreprise.

→ COMMENT S'EFFECTUE L'ALTERNANCE ?

L'organisation de l'alternance en contrat d'apprentissage repose sur la désignation par l'employeur d'un « Maître d'Apprentissage » chargé d'accompagner l'alternant(e) dans le parcours de sa formation en entreprise et d'assurer la liaison avec l'UFA (Unité de Formation par Apprentissage). Un accompagnement de l'apprenti(e) est mis en place entre le centre de formation et l'entreprise pour optimiser le parcours de formation (Suivi, visites,...).

→ UN STATUT DE SALARIE A PART ENTIERE DANS L'ENTREPRISE

À ce titre, les lois, les règlements et la convention collective de la branche professionnelle et celle de l'entreprise sont applicables dans les mêmes conditions qu'aux autres salariés.

→ AVANTAGES DU CONTRAT D'APPRENTISSAGE

- Une formation adaptée au marché du travail
- Des compétences professionnelles acquises par la pratique
- Un salaire qui permet d'intégrer la vie active
- Une Formation gratuite pour l'alternant(e)
- Une meilleure insertion dans le secteur
- La validation d'un diplôme d'Etat

→ SALAIRE

Le salaire en apprentissage correspond à un pourcentage du SMIC et varie en fonction de l'année de formation et de l'âge.

Ces montants peuvent être majorés, en cas de succession de contrats (ou en cas de contrats successifs), en cas d'apprentissage dans une administration publique, ou si un accord collectif applicable dans l'entreprise fixe une rémunération minimale plus élevée.

A titre indicatif, montant du SMIC avant revalorisation 2025 : 1 766.92 € brut.

	16 à 17 ans	18 à 20 ans	21 à 25 ans	+ de 26 ans
1ère année	27%	43%	53%	100% quelle que soit l'année de formation
2ème année	39%	51%	61%	

→ AIDES A DESTINATION DE L'APPRENTI(E)

Plusieurs types d'aides existent (Hébergement, Transport, Restauration, Aide au permis de conduire, Aide au logement, Aide à l'équipement...), pour plus de précision, rendez-vous sur le site www.alternance.emploi.gouv.fr

→ AVANTAGES DU CONTRAT D'APPRENTISSAGE POUR L'ENTREPRISE :

- Renforcer ses équipes
- Transmettre son Savoir-Faire
- Recruter une compétence spécifique, apporter un regard neuf
- Préparer l'avenir et participer à l'insertion des jeunes
- Prise en charge totale ou partielle du coût de la formation
- Aucune influence sur l'effectif de l'entreprise



→ BTS MANAGEMENT COMMERCIAL OPÉRATIONNEL

Tout apprendre pour mieux vendre !

Le/la titulaire du brevet de technicien supérieur Management Commercial Opérationnel exerce ses activités dans une unité commerciale (magasins, supermarchés, hypermarchés, agences commerciales, etc.), une entreprise de prestations de services (banques, assurances, immobilier, etc.), une entreprise de commerce électronique ou association à but lucratif visant à la distribution de produits/services.

→ Selon la taille de la structure dans laquelle il/elle interviendra, il/elle pourra occuper les emplois suivants :

- Conseiller(ère) de vente et de services
- Chargé(e) de clientèle
- Chargé(e) du service client
- Marchandiseur
- Manager adjoint(e)
- Manager d'une unité commerciale de proximité
- Second(e) de rayon
- Vendeur(euse)/conseil
- Vendeur(euse)/conseiller(ère) e-commerce

→ Au sein de son entreprise, ses activités consistent à :

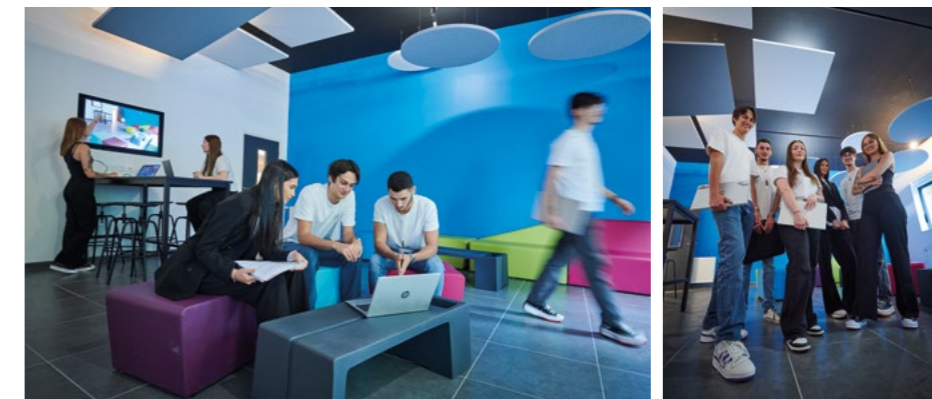
- Développer la relation client
- Assurer la vente-conseil
- Animer et dynamiser l'offre commerciale
- Assurer la gestion opérationnelle
- Manager une équipe commerciale

→ D'une manière transversale, le/la titulaire du brevet de technicien supérieur Management Commercial Opérationnel mobilise des compétences :

- En gestion et en développement de la clientèle de son Unité Commerciale
- En développement d'une offre produit et de technique marketing
- En analyse financière de son activité et de développement du réseau
- En management

Durée : 2 ans

Rythme d'alternance : 2 jours en centre de formation
Le reste de la semaine en entreprise



LES + DE LA FORMATION :

- Lycée des métiers du Commerce et de la Vente
- Plateaux techniques récents équipé des dernières technologies
- Réseau important d'entreprises partenaires
- Un magasin pédagogique

➔ Selon la taille de la structure dans laquelle il/elle interviendra, il/elle pourra occuper les emplois suivants :

- Chef(fe) de secteur
- Chef(fe) de site
- Chef(fe) d'équipe
- Assistant(e)/responsable d'exploitation
- Chargé(e) d'affaire/chargé(e) de clientèle
- Coordinateur(trice) de sites
- Contrôleur(euse) de sites/contrôleur qualité

➔ Au sein de son entreprise, ses activités consistent à :

- Préparer et mettre en œuvre une prestation de sécurité
- Manager des ressources humaines
- Gérer de la relation client
- Participer à la sécurité globale

➔ D'une manière transversale, le/la titulaire du brevet de technicien supérieur Manager Opérationnel de la Sécurité mobilise des compétences :

- Dans différents aspects techniques de la sécurité
- En organisation et en gestion
- En communication interne (travail d'équipe) et externe (relation avec la clientèle)
- En commerce

Durée: 2 ans

Statut scolaire: 10 semaines de stage

Apprentissage:
(Rythme d'alternance)

15 jours en entreprise
15 jours en centre de formation



LES + DE LA FORMATION :

- Lycée des métiers de la sécurité
- Plateaux techniques récents équipés des dernières technologies (Pc de sécurité, Dojo, Salles de secourisme, cellule habitat...)
- Réseau important d'entreprises partenaires

➔ BTS MANAGER OPÉRATIONNEL DE LA SÉCURITÉ

Pour un avenir 100% sécurisé !

Le/la titulaire du brevet de technicien supérieur Management Opérationnel de la Sécurité exerce ses activités soit dans une entreprise de sécurité/sûreté soit dans le service interne de sécurité d'une entreprise ou d'une administration.

→ BTS MAINTENANCE DES VÉHICULES OPTION A VOITURES PARTICULIÈRES

Une formation qui tient la route !

Le/la titulaire du brevet de technicien supérieur Maintenance des Véhicules Automobiles option Voitures Particulières exerce ses activités dans un atelier de maintenance ou une plate-forme d'assistance.

→ Selon la taille de la structure dans laquelle il/elle interviendra, il/elle pourra occuper les emplois suivants :

- Technicien(ne) diagnostic et maintenance
- Réceptionnaire après-vente
- Conseiller(e) technique
- Chef(fe) d'équipe atelier
- Conseiller(e) technique « hot line » pour un constructeur ou un équipementier
- Gestionnaire d'atelier

→ Au sein de son entreprise, ses activités consistent à :

- Effectuer un diagnostic complexe
- Réaliser les opérations de maintenance et de réparation complexes
- Organiser la maintenance
- Assurer la relation client

→ D'une manière transversale, le/la titulaire du brevet de technicien supérieur Maintenance des Véhicules Automobiles option voitures particulières, mobilise des compétences :

- Dans différents aspects techniques de la maintenance
- En organisation et en gestion
- En informatique à des fins de communication et d'exploitation des logiciels spécialisés
- En communication interne (travail d'équipe) et externe (relation avec la clientèle, plate-forme d'assistance technique)
- En commerce

Durée : 2 ans

Rythme d'alternance : 15 jours en entreprise
15 jours en centre de formation



LES + DE LA FORMATION :

- Lycée des métiers de l'Automobile
- Membre du réseau des CFA Pilotes de l'ANFA (Association Nationale pour la Formation Automobile)
- Réseau important d'entreprises partenaires
- Plateaux techniques récents équipés des dernières technologies

➔ Selon la taille de l'entreprise, le/le titulaire du brevet de technicien supérieur Maintenance des Matériels de Construction et de Manutention exerce ses activités dans un atelier de maintenance, ou une plate-forme d'assistance. Il ou elle peut être :

- Technicien(ne) diagnostic et maintenance
- Réceptionnaire après-vente
- Conseiller(e) technique
- Chef(fe) d'équipe atelier
- Conseiller(e) technique « hot line » pour un constructeur ou un équipementier
- Gestionnaire d'atelier

➔ Au sein de son entreprise, ses activités consistent à :

- Effectuer un diagnostic complexe
- Assurer la relation client
- Organiser la maintenance
- Réaliser les opérations de maintenance et de réparation complexes

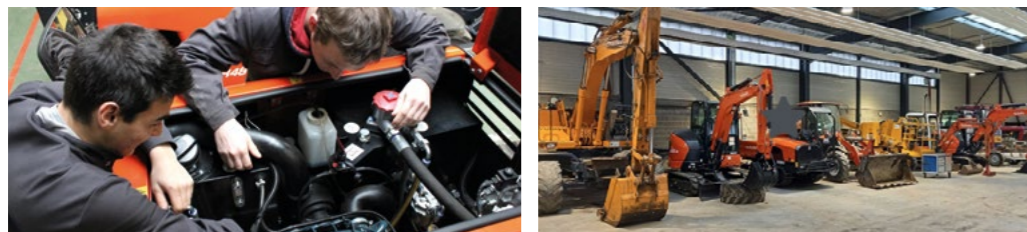
➔ D'une manière transversale, le/la titulaire du brevet de technicien supérieur maintenance des matériels de construction et de manutention mobilise des compétences :

- Dans différents aspects techniques de la maintenance
- En organisation et en gestion
- En informatique à des fins de communication et d'exploitation des logiciels spécialisés
- En communication interne (travail d'équipe) et externe (relation avec la clientèle, plate-forme d'assistance technique)
- En commerce

Durée : 2 ans

Rythme d'alternance

15 jours en entreprise
15 jours en centre de formation



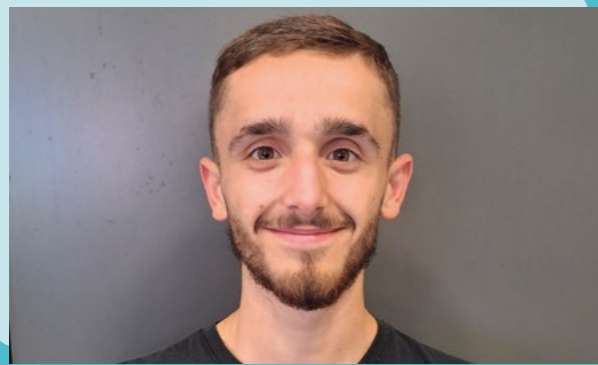
LES + DE LA FORMATION :

- Lycée des métiers Maintenance des Matériels de Construction et de Manutention
- Réseau important d'entreprises partenaires
- Kubota Académie
- Plateaux techniques équipés des dernières technologies

➔ BTS MAINTENANCE DES MATÉRIELS DE CONSTRUCTION ET DE MANUTENTION

Une formation pour tout mettre en chantier !

Le/la titulaire de ce BTS effectuera ses activités dans un atelier de maintenance ou sur site. Il/elle mobilisera des compétences techniques dans différents aspects de la maintenance, d'organisation et en gestion de son activité, mais également en informatique, à des fins de communication et d'exploitation des logiciels spécialisés, en communication interne (travail d'équipe) et externe (relation avec la clientèle, avec le support technique des constructeurs et autres interlocuteurs).



MATTÉO DELGUTTE
BTS MV

« Je m'appelle Mattéo, et je suis en alternance en BTS Maintenance des Véhicules (MV) à l'Institut Nicolas Barré à Armentières. J'ai toujours été passionné par l'automobile, et j'ai choisi ce domaine pour pouvoir travailler sur ce qui me passionne au quotidien : la mécanique et la réparation des véhicules. L'Institut Nicolas Barré s'est imposé pour moi, car il est reconnu pour la qualité de son enseignement et ses équipements modernes. C'est l'un des meilleurs établissements dans ce domaine, avec des formateurs très expérimentés qui nous préparent parfaitement au monde professionnel. Grâce à l'alternance, je peux allier théorie et pratique, et je me sens bien encadré pour réussir ma carrière future dans la maintenance automobile. »



YANIS GOASDOUÉ
BTS MOS

« J'ai choisi d'intégrer le BTS MOS (Management Opérationnel de la Sécurité) car j'aime beaucoup le domaine de la Sécurité, le fait de diriger des Agents au sein d'une prestation. Ayant acquis des connaissances dans ce domaine d'activité lors de ma première année, car, venant d'un bac pro carrosserie, cela me permet d'enrichir mes performances dans le monde du travail. Ce que je peux ajouter, c'est qu'à l'Institut Nicolas Barré, les enseignants et les élèves ont de très bons échanges constructifs afin de nous permettre d'améliorer nos compétences dans ce domaine. »



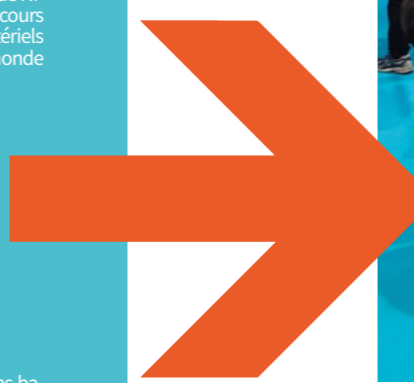
THOMAS CHEREAU
BTS MMCM

« J'ai choisi la filière MMCM, car c'est une filière d'avenir, avec de nombreux débouchés et beaucoup de possibilités d'évolution. Ce métier regroupe un ensemble de connaissances aussi bien en mécanique, électrique, hydraulique ou même pneumatique. J'ai choisi de poursuivre ma formation en BTS en alternance au sein de Nicolas Barré pour approfondir mes connaissances tant au niveau des cours que professionnel. Pour cela l'Institut nous met à disposition des matériels modernes et nombreux et des formateurs compétents et issus du monde professionnel. »



INES MINNE
MANAGEMENT COMMERCIAL ET OPERATIONNEL

« J'ai choisi le BTS MCO en alternance car cette formation de deux ans basés à la fois sur des cours théoriques et le travail en entreprise correspond vraiment à mon profil. L'Institut Nicolas Barré, que j'avais découvert à la sortie du baccalauréat, m'a tout de suite plu car les locaux sont modernes, clairs ce qui rend une ambiance de travail agréable. La formation allie la mise en place des techniques de vente apprises en cours et me permet de découvrir la vie en entreprise. Les cours à l'Institut m'intéressent beaucoup, car ils sont vivants, attrayants, nourris d'échanges. Cette filière est riche de découvertes : relations avec le client, communication, présentation des produits vendus sur les réseaux, sens du travail en équipe et des responsabilités, monde du travail. Ce qui me motive également dans cette formation, ce sont les possibilités de débouchés dans des secteurs variés tels que la grande distribution, la gestion des points de ventes ou encore le e-commerce. Plus concrètement, je sais que cette formation m'ouvrira différentes perspectives d'évolutions : soit mon lancement dans la vie active ou la poursuite de mes études. J'apprécie cette formation car elle me permet de concrétiser rapidement les notions étudiées en cours sur le terrain. »





CITROËN

Garage CATTEAU

143 rue du Kemmel - 59280 Armentières
03 20 35 33 53 - www.garagecatteau.fr

Réparation mécanique

Remplacement vitrage

Carrosserie toutes
marques

Vente de véhicules
neufs et d'occasion

Service de carte grise



Commandez ici votre CITROËN AMI neuve !!



Magasin ouvert
aux particuliers !



Arts de la table et cuisine professionnelle

- arts de table
- unique
- cuisine
- hygiène
- vêtements
- hôtellerie
- meubles



ECOTEL
Zone d'activité du Bois
Rue du Pont Cave
62840 FLEURBAIX

Ouvert du lundi au vendredi
de 9 h à 12h et de 13h30 à 18h
☎ 03 20 77 58 03
🌐 www.ecotel.fr



Nieppe

Ouvert du lundi au samedi
de 9h00 à 20h00

Sortie n°9 de l'A25

Drève du Bailly 59850 Nieppe



Carrefour city

Mr.Bricolage des solutions pour toute la maison et le jardin



5 rue d'Erquinghem - 59280 Armentières
 Tél. 03 20 35 55 65
 Ouvert de 8h30 à 12h30 et de 13h30 à 19h du lundi au vendredi
 de 8h30 à 19h le samedi sans interruption
mr-bricolage.fr

ELIOR, RESTAURATEUR DE RÉFÉRENCE

EN FRANCE, CHAQUE JOUR, NOS 25 800 COLLABORATEURS SERVENT
 1,4 MILLION DE CONVIVES DANS 9 490 RESTAURANTS.



elior.fr
 Elior France enseignement
 Direction Régionale Nord Est
 T: +33 03 20 18 14 00



#LA PASTORALE

Solidarité, rencontres et sacrements

L'INB est sous la tutelle de la Congrégation des Sœurs Enfant Jésus-Providence de Rouen créée par le Bienheureux Père Nicolas Barré.

À sa suite, toute l'équipe éducative s'engage afin de « Faire grandir chacun selon son génie. »

Tout au long de l'année, des propositions sont faites par la Pastorale :

- Pour ceux qui en font la demande, des temps de préparation aux sacrements : baptême, première communion et confirmation,
- Des célébrations et temps de recueillement,
- Le pèlerinage à LOURDES,
- Des actions de solidarité (Dictée ELA, Nettoyons la nature, Don du sang, etc.)
- Des rencontres de témoins, des temps d'écoute et de partage, interventions de la JOC, etc.





Agencement d'espaces commerciaux
Boulangerie - Sandwicherie - Pharmacie - Restauration
Créations sur mesure

Prenez la mesure de notre différence

JB DELPIERRE AGENCEMENTS

126 Béguinage Erselie Dumont - 62350 Calonne sur la Lys
03.21.26.54.27 | jb.delpierre.agencements@orange.fr
<https://www.jbdelpierreagencement.com>

BTS CQP

- FORMATION GRATUITE POUR L'ALTERNANT
- MATÉRIEL KUBOTA
- EMBAUCHE EN CDI À L'ISSUE DU CONTRAT
- PRIME DE RÉUSSITE ET DE PERFORMANCE

UN EMPLOI À LA CLÉ &
UNE CARRIÈRE ASSURÉE !



SCAN ME

RENSEIGNEMENTS ET CANDIDATURE :

www.ke.kubota-eu.com/fr/kubota-academie

MAINTENANCE DES
MATÉRIELS DE
CONSTRUCTION ET
DE MANUTENTION



**UNE FORMATION
EXCLUSIVE EN
ALTERNANCE**



Kubota
Académie

INSTITUT
NATIONAL
DE LA
RECHERCHE
PUBLIQUE